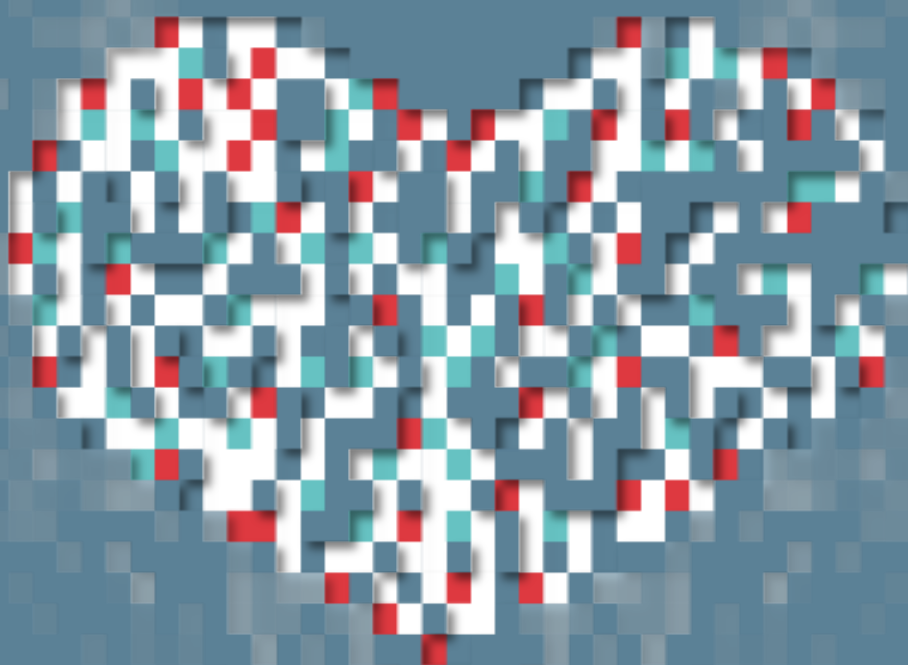


RELATÓRIO DE ACOMPANHAMENTO

Cáritas Diocesana de Bragança-Miranda

Parceiro *abem*:



13/06/2023

Cofinanciado por:

PROGRAMA ABEM:

Causa

1 em cada 10 portugueses não consegue comprar os medicamentos de que necessita por não ter dinheiro para os pagar. Esta dura realidade é sentida por cerca de 1 milhão de pessoas!

Portugal é dos países da União Europeia onde as desigualdades económicas e sociais são mais expressivas.

Missão

O Programa *abem*: Rede Solidária do Medicamento tem como missão permitir o acesso aos medicamentos prescritos e comparticipados pelo Estado Português, a quem não tem capacidade financeira para os adquirir. O *abem*: é um projeto inovador promovido pela Associação Dignidade.

Como funciona?

O beneficiário *abem*:, após referenciação através de entidades locais, tem acesso ao cartão *abem*:, podendo apresentá-lo em qualquer Farmácia *abem*: para aceder aos medicamentos prescritos e comparticipados pelo Estado Português, sem quaisquer custos para si. A despesa gerada é coberta pelo Fundo Solidário *abem*:, constituído por 100% dos donativos efetuados ao *abem*:. O Fundo Solidário *abem*: resulta da generosidade, solidariedade e responsabilidade social de diversas empresas, entidades parceiras e cidadãos individuais.

O *abem*: assenta numa rede colaborativa de entidades locais e farmácias. Esta iniciativa tem abrangência nacional, estando presente em todos os distritos e regiões autónomas.

32.971

Beneficiários
abem:

187

Entidades
Referenciadoras

1.160

Farmácias
abem:



30 vidas
transformadas

Graças à **Cáritas Diocesana de Bragança-Miranda**, desde 2019, 30 pessoas acederam aos medicamentos de que precisavam, de forma digna e segura.

15
Famílias
apoiadas

Foram já 15 famílias que melhoraram a sua qualidade de vida.



Juntos, levamos saúde a quem mais precisa!

A economia global atravessa um momento delicado em consequência da pandemia e da guerra na Europa, traduzidas na inflação que impacta negativamente o orçamento de milhares de famílias portuguesas.

Em Portugal a taxa de pobreza é de 16,4%. O limiar da pobreza comunicado este ano está em 551 euros mensais. Com rendimentos abaixo deste valor, após transferências sociais, ainda se encontravam cerca de 1,7 milhões de pessoas.

As oscilações que se têm sentido impactam gravemente a capacidade das famílias fazerem face às suas necessidades essenciais, onde se inclui o acesso ao medicamento.

As perspetivas económicas para 2023 permanecem rodeadas de elevada incerteza, uma vez que estão muito dependentes da evolução da guerra e da economia mundial.

A Caritas Diocesana de Bragança-Miranda é um parceiro crucial para a dinamização do Programa *abem*:

Juntos, construímos futuros com mais saúde e com mais qualidade de vida.



PARCERIA COM IMPACTO SOCIAL POSITIVO



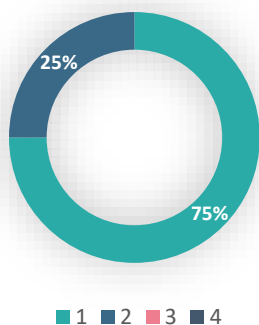
Desde 2019 que a **Cáritas Diocesana de Bragança-Miranda** é parceira do Programa *abem*..

Através desta parceria, foram referenciados até 31 de maio de 2023, 30 beneficiários de 15 famílias. O número de embalagens dispensadas aos beneficiários referenciados pela **Cáritas Diocesana de Bragança-Miranda** totalizava 691 embalagens.

No concelho de **Bragança** existem 3 Farmácias *abem*:. Esta informação é pública e está disponível no *website* do Programa *abem*..

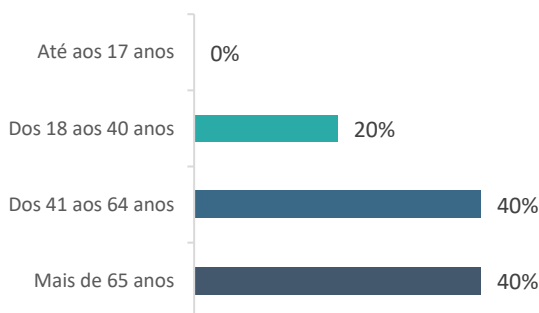
À data de 31 de maio de 2023, 5 beneficiários, de 4 agregados familiares, beneficiavam do apoio do Programa.

Nº Elementos - Agregados Familiares



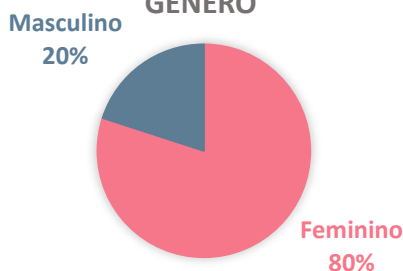
No universo das 4 famílias apoiadas, estas são constituídas entre 1 a 2 elementos.

Distribuição Etária



Quanto à distribuição etária, o beneficiário mais novo possui 22 anos de idade e o mais velho 82 anos, encontrando-se a média de idades nos 52 anos.

GÉNERO



Relativamente à distribuição por género, temos uma representatividade 80% de beneficiários do género feminino e 20% do género masculino.

AValiação DE IMPACTO SOCIAL

A Avaliação de Impacto Social do Programa *abem*: utilizou o Modelo Lógico da Teoria da Mudança e teve em conta todos os recursos e atividades desenvolvidos desde o arranque do Programa em maio de 2016, focando os resultados alcançados até dezembro de 2022. No momento do estudo a rede *abem*: contava com 225 entidades referenciadoras, 1.156 farmácias *abem*: e 31.208 beneficiários.

Principais Impactos do *abem*: | Beneficiários

SAÚDE

Melhoria da condição de saúde dos beneficiários, através do cumprimento da terapêutica possibilitado pela aquisição da medicação necessária.

61% para 5%

A percentagem de beneficiários que nem sempre compra os medicamentos prescritos pelo médico passa de 61% para 5% depois de terem o cartão *abem*: (estima-se que estes 5% correspondem a medicamentos não comparticipados pelo Estado e não estão abrangidos pelo Programa *abem*:).

QUALIDADE DE VIDA

Melhoria da qualidade de vida dos beneficiários ao evitar o corte noutras despesas essenciais para fazer face à aquisição de medicação.

50% para 7%

A percentagem de beneficiários que considera a sua qualidade de vida má ou muito má passa de 50% para 7% depois de terem o cartão *abem*:.

85% para 14%

A percentagem de beneficiários que deixavam de pagar outras despesas para comprar medicamentos, antes de terem o cartão passou de 85% para 14%.

INCLUSÃO

A acessibilidade ao medicamento que o cartão *abem*: proporciona é um fator essencial para o aumento do sentimento de inclusão dos beneficiários, que veem também reforçada a sua autonomia.

53%

dos beneficiários destaca o tratamento digno: cerca de 11.791 beneficiários identificam o aspeto do tratamento digno como sendo um dos mais importantes associados ao cartão.

6.229

Sem o contributo da Dignidade, cerca de 6.229 pessoas teriam de pedir dinheiro emprestado ou pedir ajuda a familiares.

Principais Impactos do *abem*: | Outros stakeholders

ENTIDADES REFERENCIADORAS

Reforço da ligação à comunidade e melhoria da resposta aos seus cidadãos.

DOADORES

Aumento do conhecimento sobre a problemática do acesso ao medicamento, conjugado com a oportunidade de contribuir para a sua resolução.

EMPRESAS E FARMÁCIAS

Reforço do compromisso para com a sociedade.

Principais Impactos do *abem*: | Externos e Indiretos

COESÃO TERRITORIAL

Disponibilização do Programa *abem*: Rede Solidária do Medicamento em todo o país e ilhas. O *abem*: está presente em **57,5% dos concelhos** nacionais e abrange uma área geográfica onde reside cerca de **67,3%** do total da população do país.

REDUZIR A DESPESA ASSOCIADA AO NÃO CUMPRIMENTO DA TERAPÊUTICA

Os dados da OCDE estimam que a fraca adesão terapêutica contribui para perto de 200.000 mortes prematuras todos os anos na Europa, com um custo superior a €125.000 milhões em episódios evitáveis de hospitalizações, urgências e consultas.

O *abem*: propõe-se intervir um dos fatores que mais contribui para a não adesão terapêutica: a falta de capacidade económica para aquisição dos medicamentos prescritos.

REDUZIR A DESPESA ASSOCIADA A SUBSÍDIOS POR DOENÇA E INCAPACIDADE

Se as pessoas ativas adoecem e se incapacitam menos, menos subsídios são pagos na cobertura destes riscos.

Poupados mais de
24 milhões de euros

Custos potencialmente evitados no âmbito do Serviço Nacional de Saúde – é possível estimar que apenas em episódios de urgência e internamentos evitados pelo cumprimento das terapêuticas proporcionado pelo *abem*: foram poupados mais de 24 milhões de euros entre maio de 2016 e dezembro de 2022.

Poupança potencial superior a
711 milhões de euros

Se o *abem*: chegasse às cerca de 920 mil pessoas que todos os anos em Portugal deixam de comprar os medicamentos de que precisam por não os conseguirem pagar, com um investimento de 176 milhões de euros seria possível uma poupança potencial superior a 711 milhões de euros em internamentos e episódios de urgência.

Objetivos de Desenvolvimento Sustentável (ODS)

A Agenda 2030 e os Objetivos de Desenvolvimento Sustentável são um apelo à ação responsável e um referencial para a criação de um futuro mais sustentável, conjugando o respeito pela dignidade humana e pela natureza. No *abem*: continuamos comprometidos em fazer parte deste desígnio, promovendo o envolvimento das pessoas, organizações e comunidade.

Ao juntar-se à causa *abem*., a **Cáritas Diocesana de Bragança-Miranda** contribui ativamente para o cumprimento destes desafios. O *abem*: posiciona-se como uma resposta fundamental para fazer face aos desafios sociais.



- Gastos evitados contribuem para a redução da pobreza
- Ganhos de autonomia
- Alocação de recursos a outras necessidades
- Redução de necessidade de subsídios



- Adesão à terapêutica
- Melhoria da condição de saúde
- Redução do risco de complicações



- Proteção da dignidade
- Promoção da transversalidade do acesso ao medicamento
- Redução da exclusão



- Promoção de uma resposta às necessidades básicas da população



- Promoção de parcerias *multi-stakeholder* focadas nos beneficiários



Juntos, por um futuro com mais saúde!

2022 foi um ano intenso e com novos desafios para responder às crescentes necessidades, com vista a apoiar quem mais precisa no acesso ao medicamento.

No passado ano, reforçámos a rede colaborativa do Programa *abem:* e a dinâmica da organização para assegurar a sustentabilidade do Fundo Solidário *abem:*.

Agradecemos com sincera gratidão a todos os parceiros, entidades, empresas, farmácias e cidadãos individuais que nos apoiaram em mais um ano de grande esforço e resiliência.

A Cáritas Diocesana de Bragança-Miranda é um parceiro de excelência nesta caminhada solidária, crucial para continuarmos a apoiar mais famílias no acesso ao medicamento, impactando positivamente a vida dos nossos beneficiários através da melhoria da saúde, qualidade de vida e sentimento de inclusão dos beneficiários.

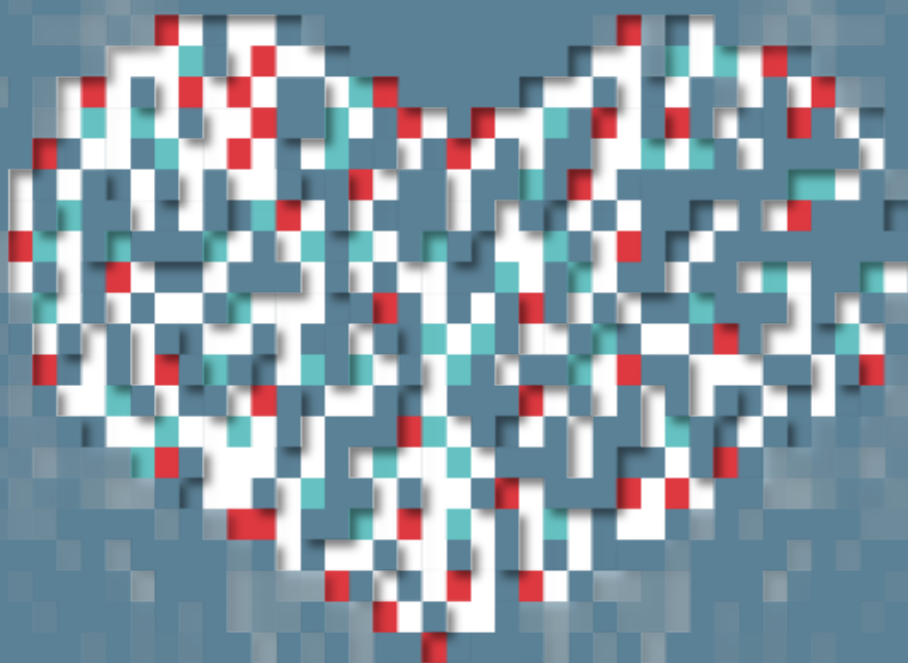
Em 2023, juntos, continuaremos a contribuir para o acesso equitativo e digno ao medicamento, promovendo a criação de valor e dando significado à expressão de António Arnaut:

“de que todos nós nos devemos sentir responsáveis por todos”.

A nossa gratidão em nome de todos os beneficiários *abem:*.

Abem: da Saúde. *Abem:* de Todos.

OBRIGADO!



Cofinanciado por: